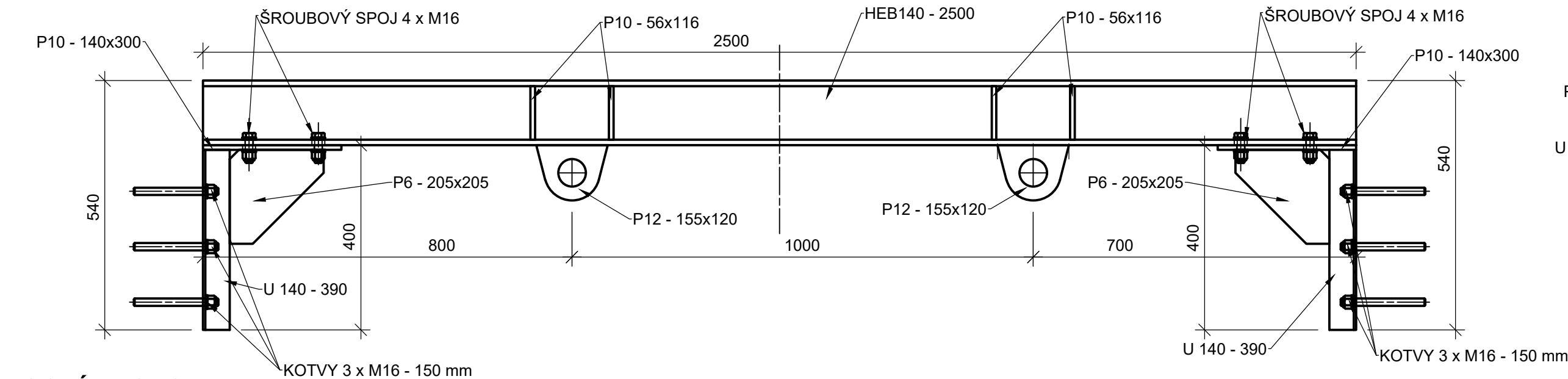
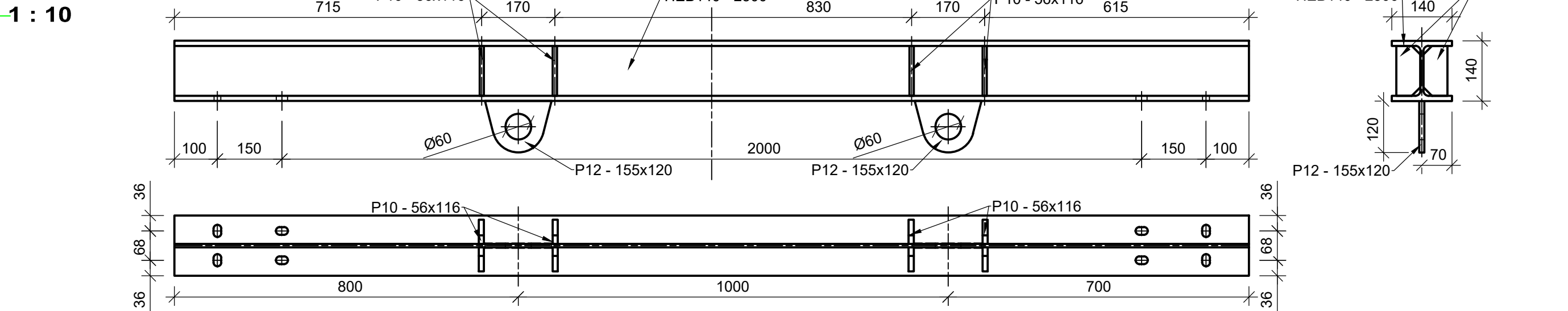


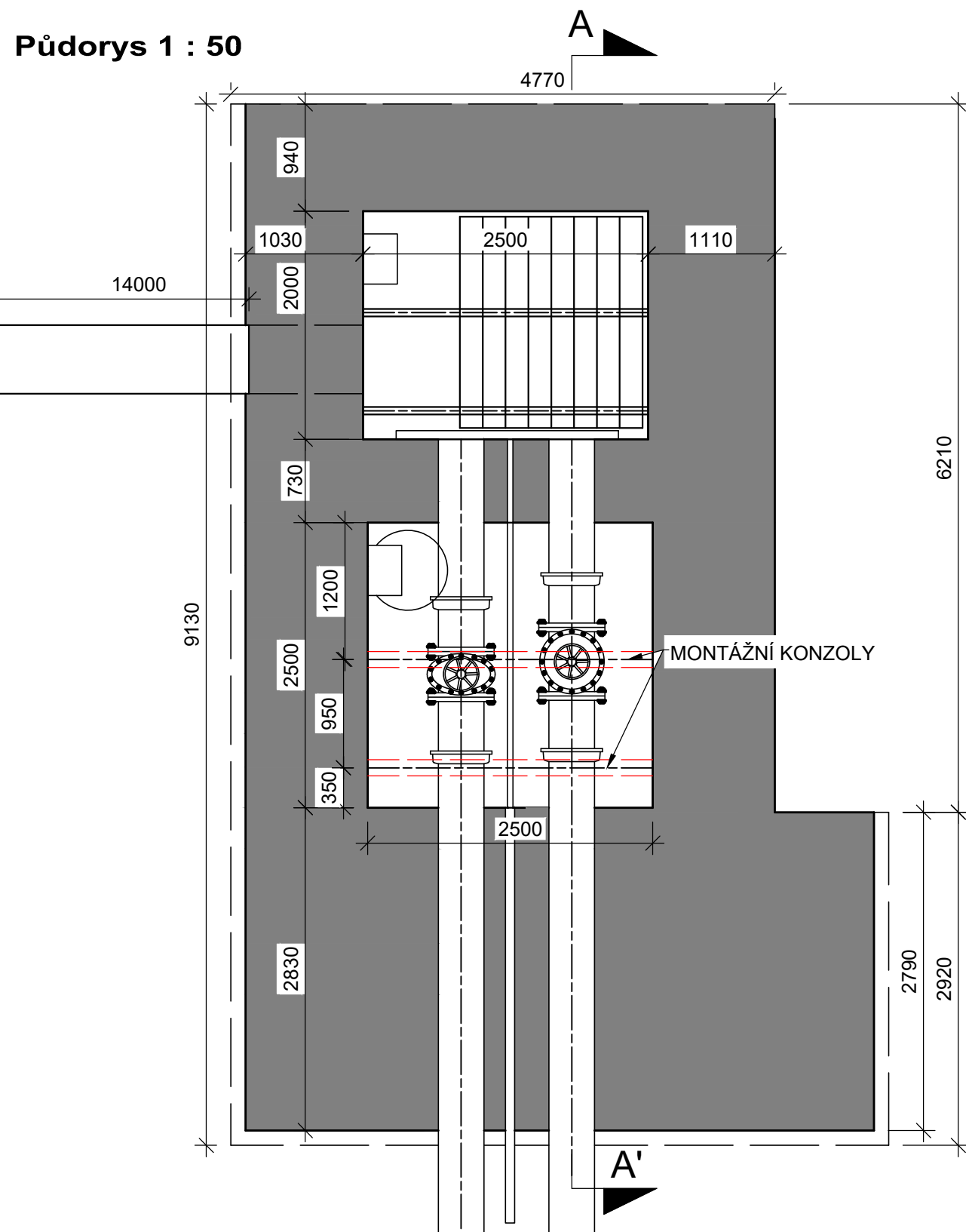
VODNÍ DÍLO STRŽ - OPRAVA SPODNÍCH VÝPUSTÍ
MONTÁŽNÍ KONZOLA - PODEPŘENÍ STROPU
SESTAVA 1:10



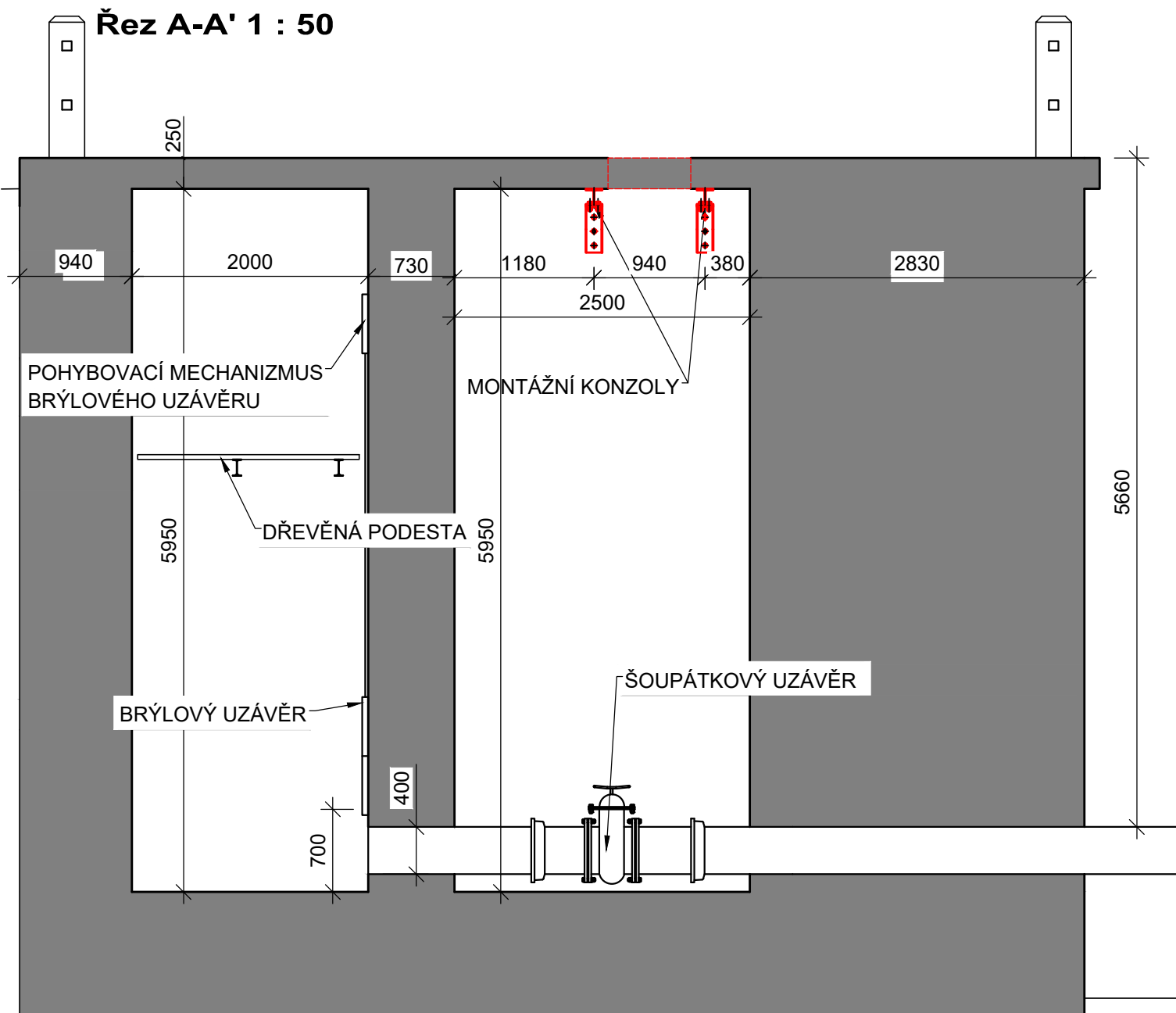
1 : 10




Pådorys 1 : 50



Řez A-A' 1 : 50

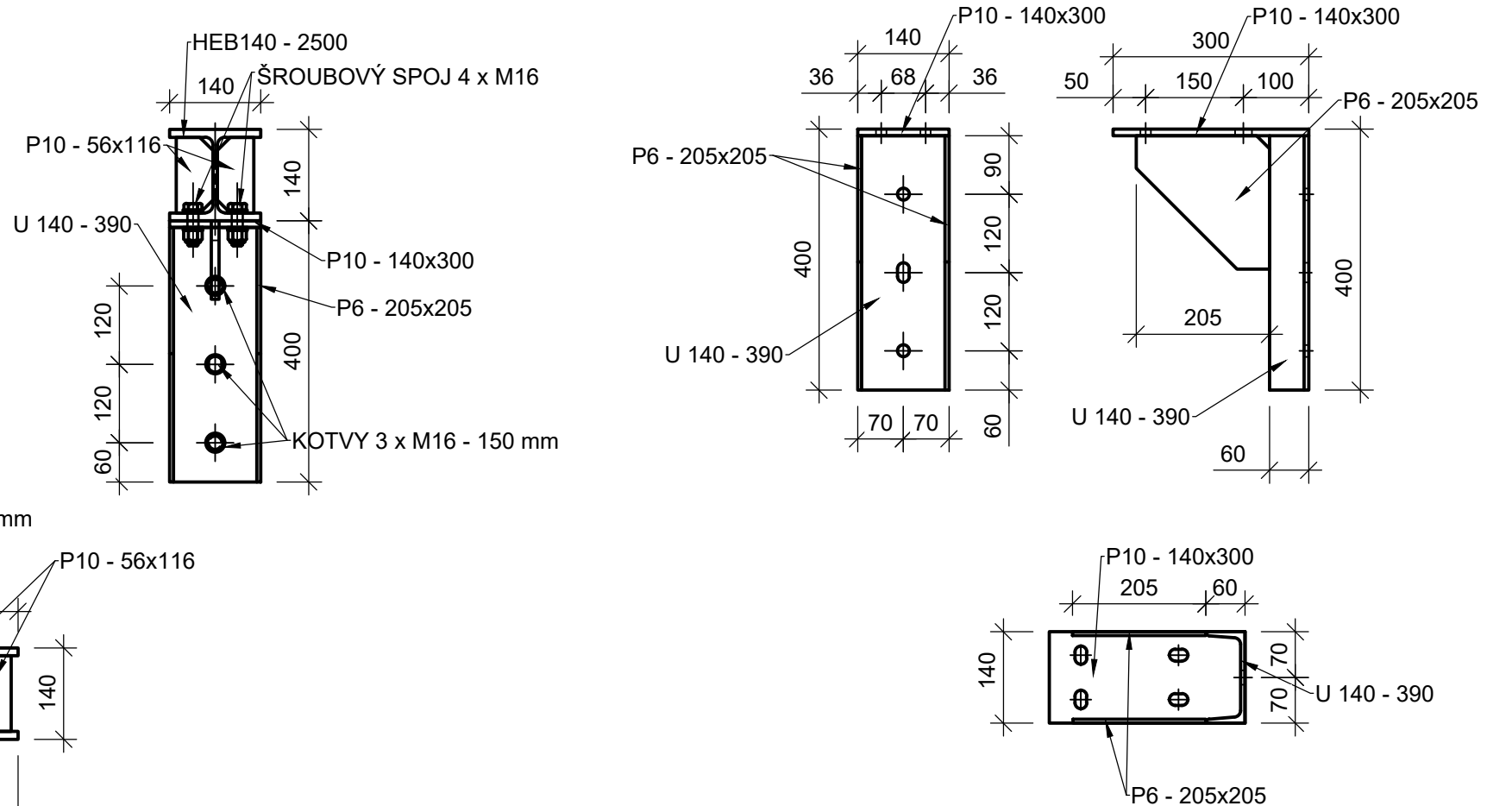


LEGENDA

-  ŽELEZOBETONOVÁ KONSTRUKCE
 STÁVAJÍCÍ KONSTRUKCE
 NOVÉ KONSTRUKCE

KONZOLA - SESTAVA

1 : 10




**MONTÁŽNÍ KONZOLA
UMOŽŇUJE ZAVĚŠENÍ
OSAMĚLÉHO BŘEMENE
O HMOTNOSTI 1,5t**

MATERIÁL: **OCEL S235JR**
SPOJOVACÍ MATERIÁL: **8.8 + Zn**

KUSŮ NA ZAKÁZKU : 2ks HMOTNOST 90 kg/ks.

PROTIKOROZNÍ OCHRANA:
ŽÁROVÉ ZINKOVÁNÍ PONOREM. STUPEŇ KOROZNÍ AGRESIVITY DLE ČSN EN ISO 14713-1 C3-STŘEDNÍ. POŽADOVANÁ ŽIVOTNOST VELMI DLOUHÁ ≥ 20 LET (VH). DLE ČSN EN ISO 14713-1 JE PRO UVEDENÝ STUPEŇ AGRESIVITY PROSTŘEDÍ A POŽADOVANOU ŽIVOTNOST PŘEDEPSANÁ MINIMÁLNÍ TLOUŠŤKA POVLAKU 85 μm.

Výškový systém Balt p.v.		Souřadný systém S-JTSK	
3			
2			
1			
REVIZE	POPIS	DATUM	SCHVÁLIL

Sweco Hydroprojekt a.s. Ústředí Praha Táborská 31, 140 16 Praha 4; praha@sweco.cz; www.sweco.cz				<div>SWECO</div> <div>Sustainable engineering and design</div>	
VYPRACOVAL	Ing. Bláha	HIP	Ing. Klimeš	T. KONTROLA	Ing. Klimeš
PROJEKTANT	Ing. Klimeš	ŘEDITEL DIVIZE	Ing. Matějček	DATUM	03/2021
OBJEDNATEL	Povodí Vltavy, státní podnik			OKRES	Žďár nad Sázavou
AKCE: VD Strž - rekonstrukce SV a úprava vzdušního líce hráze				ČÍSLO ZAKÁZKY	11 9228 01 01
				STUPEŇ	DSR
				FORMÁT	6x A4
				MĚŘÍTKO	1:25, 10
				ARCHIVNÍ ČÍSLO	001977/21/1
ČÁST STAVBY	Úprava strojovny			SO/PS	SO 11
PŘÍLOHA: Montážní konzola - podepření stropu				ČÍSLO PŘÍLOHY	D.1.11.2
					C 1

Tato dokumentace včetně všech příloh (s výjimkou dat poskytnutých objednatелеm) je duševním vlastnictvím akciové společnosti Sweco Hydroprojekt a.s. Objednatel této dokumentace je oprávněn ji využít k účelům vyplývajícím z uzavřené smlouvy bez jakéhokoli omezení. Jediní osoby (jak fyzické, tak právnické) nejsou bez předchozího výslovného souhlasu objednatelů oprávněny tuto dokumentaci ani její části jakkoli využívat, kopírovat (ani jiným způsobem rozmnožovat) nebo zpřístupnit dalším osobám. Poznámka: Podpisy zpracovatelů jsou připojeny pouze k výtisků číslo 01 nebo originálů přílohy (matrici).